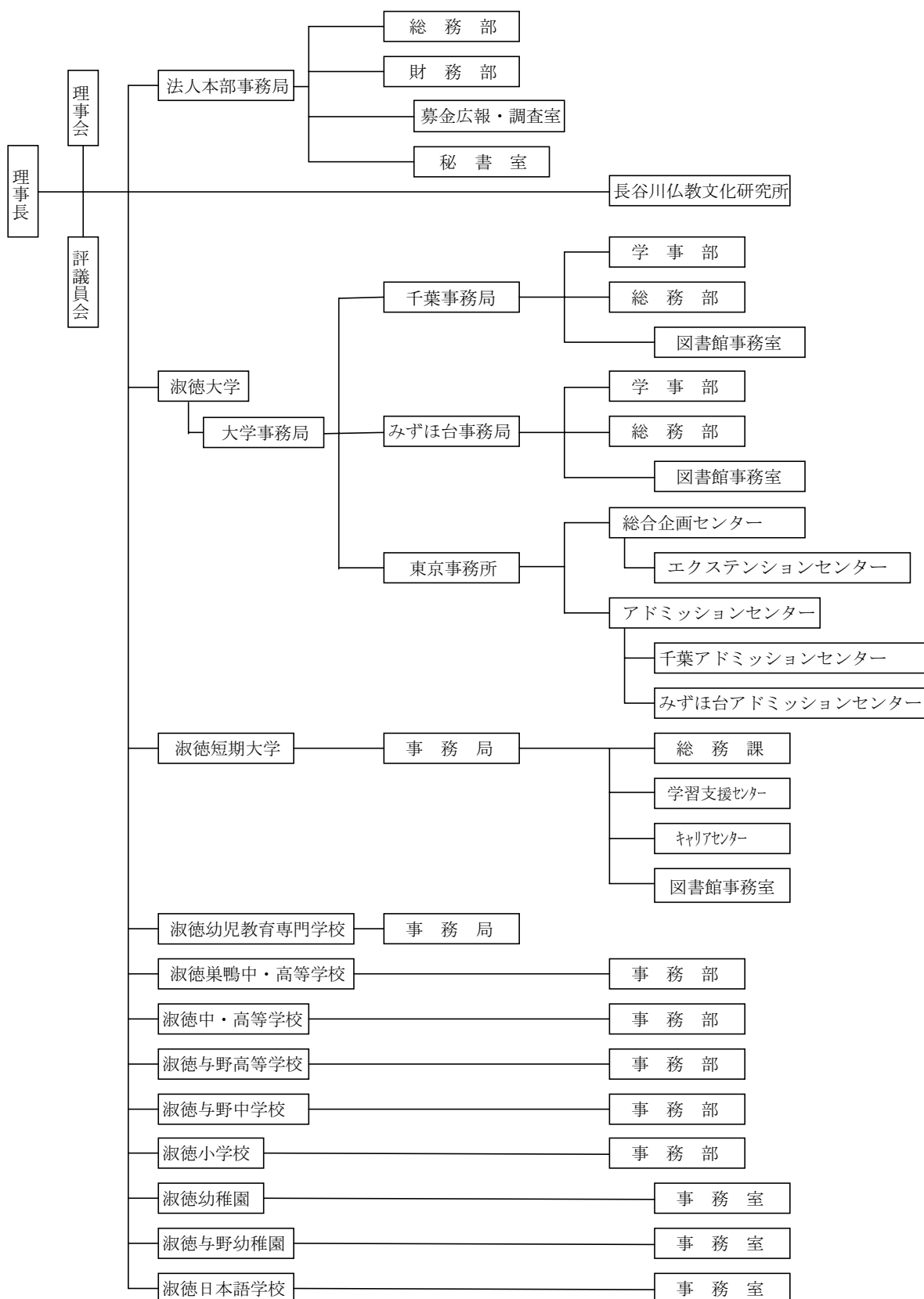


## XII 事務組織

【図6 大乘淑徳学園事務組織図】

(平成17年4月1日現在)



付表13 淑徳大学事務局職員数

(平成17年4月1日現在)

## (1) 千葉事務局

	専任職員				補助職員	合計	備考
	管理職	主任	事務員	計			
大学事務局長※	1	0	0	1	0	1	兼務
事務局長	1	0	0	1	0	1	
総務部	5	1	2	8	3	11	
学事部	7	4	4	15	4	19	
社会福祉実習指導センター	1	1	0	2	3	5	
講師室	0	0	0	0	4	4	
学生相談センター	0	0	0	0	1	1	
保健相談室	0	0	1	1	1	2	
社会福祉研究所	0	0	2	2	1	3	
総合福祉研究室	0	0	0	0	1	1	
心理臨床センター	0	0	0	0	1	1	
図書館事務室	2	2	1	5	4	9	
計	17	8	10	35	23	58	
(千葉アドミッションセンター)	0	1	2	3	1	4	東京事務所の再掲

## (2) みずほ台事務局

	専任職員				補助職員	合計	備考
	管理職	主任	事務員	計			
事務局長※	1	0	0	1	0	1	総務部長兼務
総務部	2	3	1	6	2	8	専任に用務1名含む
学事部	3	3	1	7	8	15	補助 (SE含む)
キャリア支援室	1	3	0	4	5	9	学事部長兼務
学習支援室	1	1	0	2	1	3	
カウンセリングルーム	0	0	0	0	2	2	
保健相談室	0	0	1	1	2	3	
図書館事務室	1	3	0	4	3	7	
書学文化センター	0	0	0	0	1	1	
卓球部	0	0	0	0	2	2	
計	9	13	3	25	26	51	
(みずほ台アドミッションセンター)	1	1	0	2	3	5	東京事務所の再掲

## (3) 東京事務所

	専任職員				補助職員	合計	備考
	管理職	主任	事務員	計			
事務所長※・所長補佐※	3	0	0	3	0	3	所長・所長補佐は兼務
大学アドミッションセンター※	3	1	2	6	0	6	
千葉アドミッションセンター	0	1	2	3	1	4	
みずほ台アドミッションセンター	1	1	0	2	3	5	
総合企画センター室	1	0	0	1	0	1	
エクステンションセンター	1	1	1	3	3	6	
計	9	4	5	18	7	25	

大学合計	35	25	18	78	56	134	
------	----	----	----	----	----	-----	--