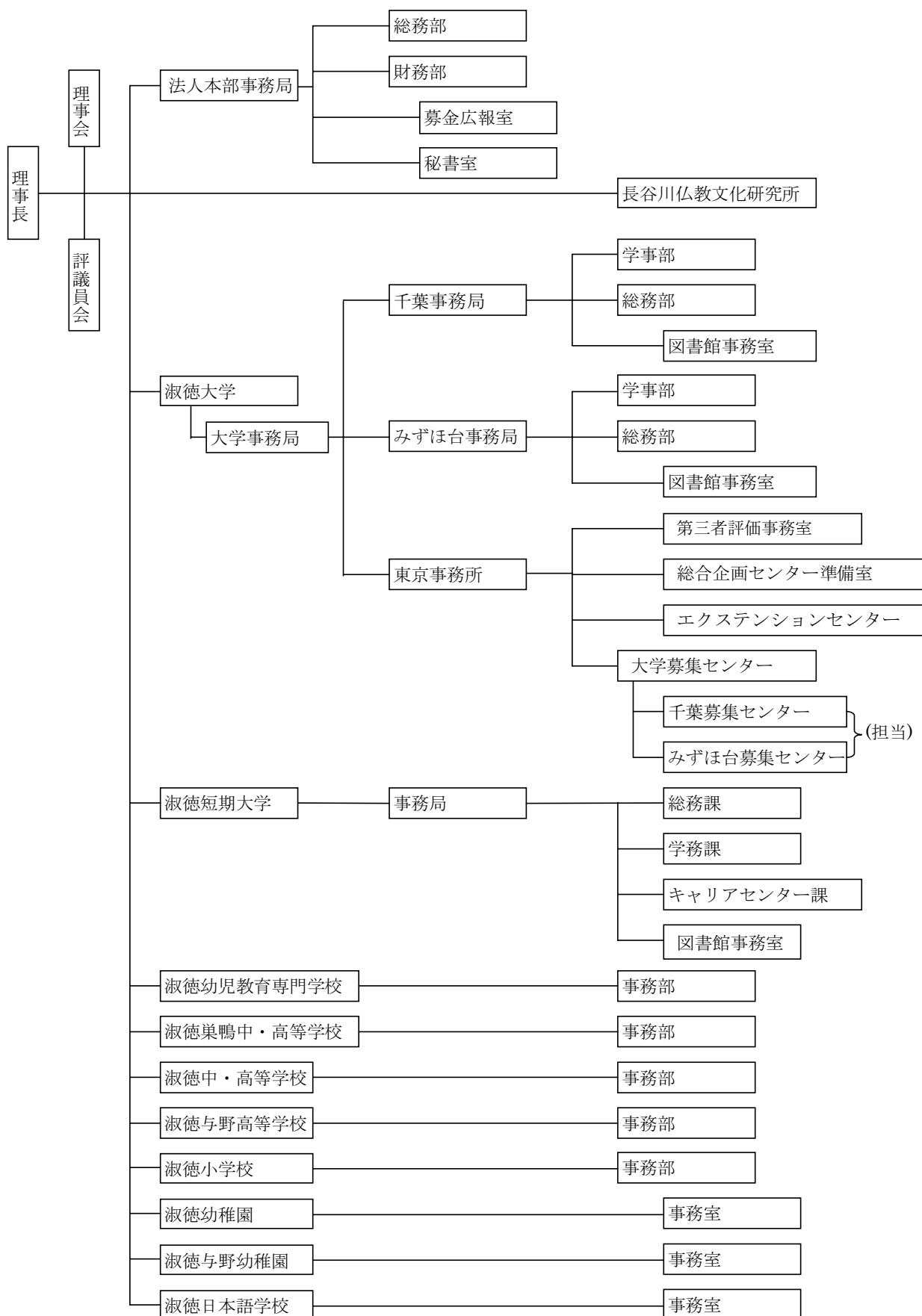


XI 事務組織

【図6 大乘淑徳学園事務組織図】

(平成16年4月1日現在)



付表12 淑徳大学事務局職員数

(平成16年4月1日現在)

(1) 千葉事務局

	専任職員				補助職員	合計	備考
	管理職	主任	事務員	計			
大学事務局長※	1	0	0	1	0	1	兼務
事務局長	1	0	0	1	0	1	
総務部	6	1	2	9	3	12	
学事部	5	6	5	16	3	19	
社会福祉実習指導センター	1	0	0	1	3	4	
講師室	0	0	0	0	4	4	
学生相談センター	0	0	0	0	1	1	
保健相談室	0	0	1	1	1	2	
社会福祉研究所	0	0	2	2	2	4	
総合福祉研究室	0	0	0	0	2	2	
心理臨床センター	0	0	0	0	1	1	
図書館事務室	2	1	2	5	4	9	
計	16	8	12	36	24	60	
(千葉募集センター)	1	0	1	2	1	3	東京事務所の再掲

(2) みずほ台事務局

	専任職員				補助職員	合計	備考
	管理職	主任	事務員	計			
事務局長※	1	0	0	1	0	1	総務部長兼務
総務部	2	1	3	6	2	8	専任に用務1名含む
学事部	3	4	1	8	8	16	
キャリア支援室	1	1	1	3	2	5	
学習支援室	1	2	0	3	3	6	
カウンセリングルーム	0	0	0	0	2	2	
保健相談室	0	0	1	1	2	3	
図書館事務室	1	3	0	4	2	6	
書学文化センター	0	0	0	0	0	0	
計	9	11	6	26	21	47	
(みずほ台募集センター)	1	1	0	2	1	3	東京事務所の再掲

(3) 東京事務所

	専任職員				補助職員	合計	備考
	管理職	主任	事務員	計			
事務所長※・所長補佐	2	0	0	2	0	2	所長は兼務
大学募集センター※	2	2	1	5	0	5	センター長は兼務
千葉募集センター	1	0	1	2	1	3	
みずほ台募集センター	1	1	0	2	1	3	
第三者評価事務室	1	0	0	1	1	2	
総合企画センター準備室	1	0	0	1	0	1	
エクステンションセンター	0	1	1	2	4	6	
計	8	4	3	15	7	22	

大学合計	33	23	21	77	52	129	
------	----	----	----	----	----	-----	--