

I 教育研究組織

1 全学の設置学部・学科・大学院研究科等（2011年4月1日現在）

（表1）

		学部等の名称	学科等の名称	開設年月日	所在地	備考
学士課程	通学	総合福祉学部	社会福祉学科	1965年4月1日	千葉県千葉市中央区大巖寺町200	
		同上	実践心理学科	2001年4月1日	同上	
		同上	教育福祉学科	2011年4月1日	同上	2011年4月1日より受け入れ
		同上	(人間社会学科)	1992年4月1日	同上	2010年4月募集停止
		看護学部	看護学科	2007年4月1日	千葉県千葉市中央区仁戸名町673	2007年4月1日より受け入れ
		コミュニティ政策学部	コミュニティ政策学科	2010年4月1日	千葉県千葉市中央区大巖寺町200	2010年4月1日より受け入れ
		国際コミュニケーション学部	(経営環境学科)	1996年4月1日	埼玉県入間郡三芳町藤久保1150-1	2003年4月募集停止
		同上	文化コミュニケーション学科	1996年4月1日	同上	
		同上	人間環境学科	2003年4月1日	同上	
	同上	経営コミュニケーション学科	2003年4月1日	同上		
通信	国際コミュニケーション学部	人間環境学科	2009年4月1日	埼玉県入間郡三芳町藤久保1150-1	2009年4月1日より受け入れ	

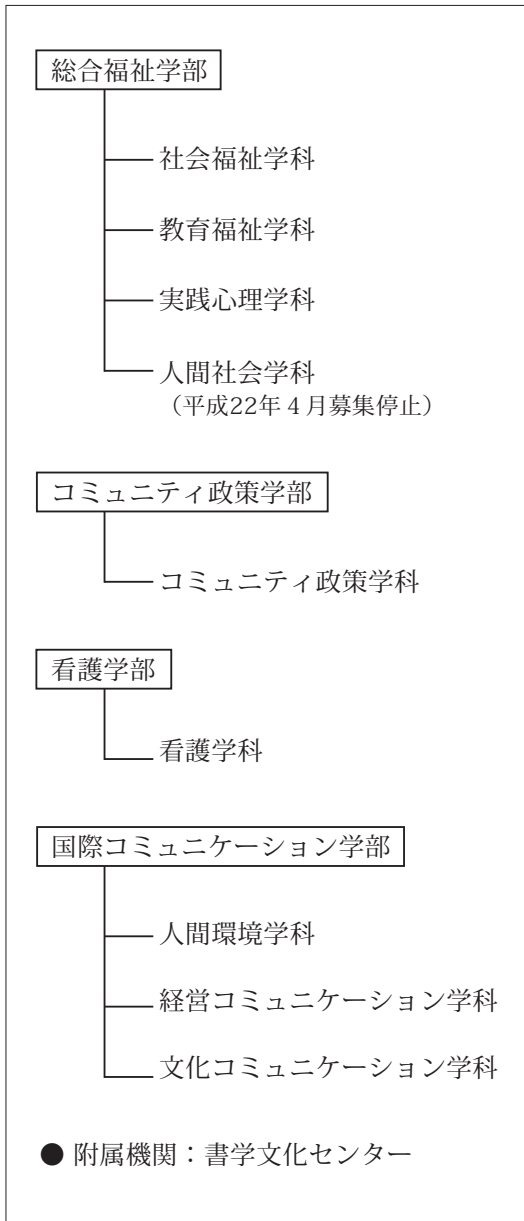
		大学院研究科等の名称	専攻等の名称	開設年月日	所在地	基礎となる学部等	備考
大学院課程	総合福祉研究科	社会福祉学専攻〈博士前期課程〉	1989年4月1日	千葉県千葉市中央区大巖寺町200	総合福祉学部		
	同上	(社会学専攻〈博士前期課程〉)	1996年4月1日	同上	同上	2008年4月募集停止	
	同上	社会福祉学専攻〈博士後期課程〉	1995年4月1日	同上	同上		
	同上	(社会学専攻〈博士後期課程〉)	1998年4月1日	同上	同上	2008年4月募集停止	
	同上	心理学専攻修士課程	2003年4月1日	同上	同上		
	国際経営・文化研究科	国際経営専攻(修士課程)	2000年4月1日	埼玉県入間郡三芳町藤久保1150-1	国際コミュニケーション学部 経営コミュニケーション学科		
	同上	国際文化専攻(修士課程)	2000年4月1日	同上	国際コミュニケーション学部 文化コミュニケーション学科		

	附置研究所・附属病院等々の名称		開設年月日	所在地	備考
その他	総合福祉学部	附属社会福祉研究所	1965年4月1日	千葉県千葉市中央区大蔵寺町200	
	総合福祉研究科	附属心理臨床センター	2003年4月1日	同 上	
	長谷川仏教文化研究所		1970年4月1日	同 上	
	アーカイブズ		2010年4月1日	同 上	
	書学文化センター		1997年4月1日	埼玉県入間郡三芳町藤久保 1150-1	

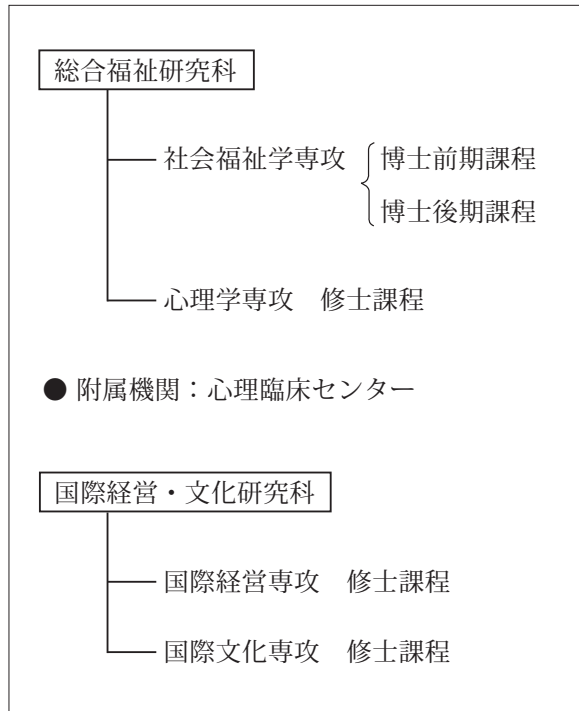
- [注] 1 学部・学科、大学院研究科・専攻、研究所等ごとに記載してください（通信教育課程を含む）。
- 2 教養教育科目、外国語科目、保健体育科目、教職科目等を担当する独立の組織や、附置研究所、附属病院等がある場合には、学部にならない記載してください。
- 3 学生募集を停止している学部・学科等はその名称を（ ）で括り、備考欄に募集停止した年度を記入してください。
- 4 学部、研究科等が名称を変更している場合、届出による設置の場合、申請年度（2011年度）から学生受け入れを開始する場合、文部科学省に設置申請中の場合は、備考欄にその旨を記載してください。
- 5 大学院研究科・専攻については、基礎となる学部・学科等の名称を、「基礎となる学部」欄に記入してください。

【 図1 淑徳大学教育研究組織図 】

学 部



大学院



通信教育部

