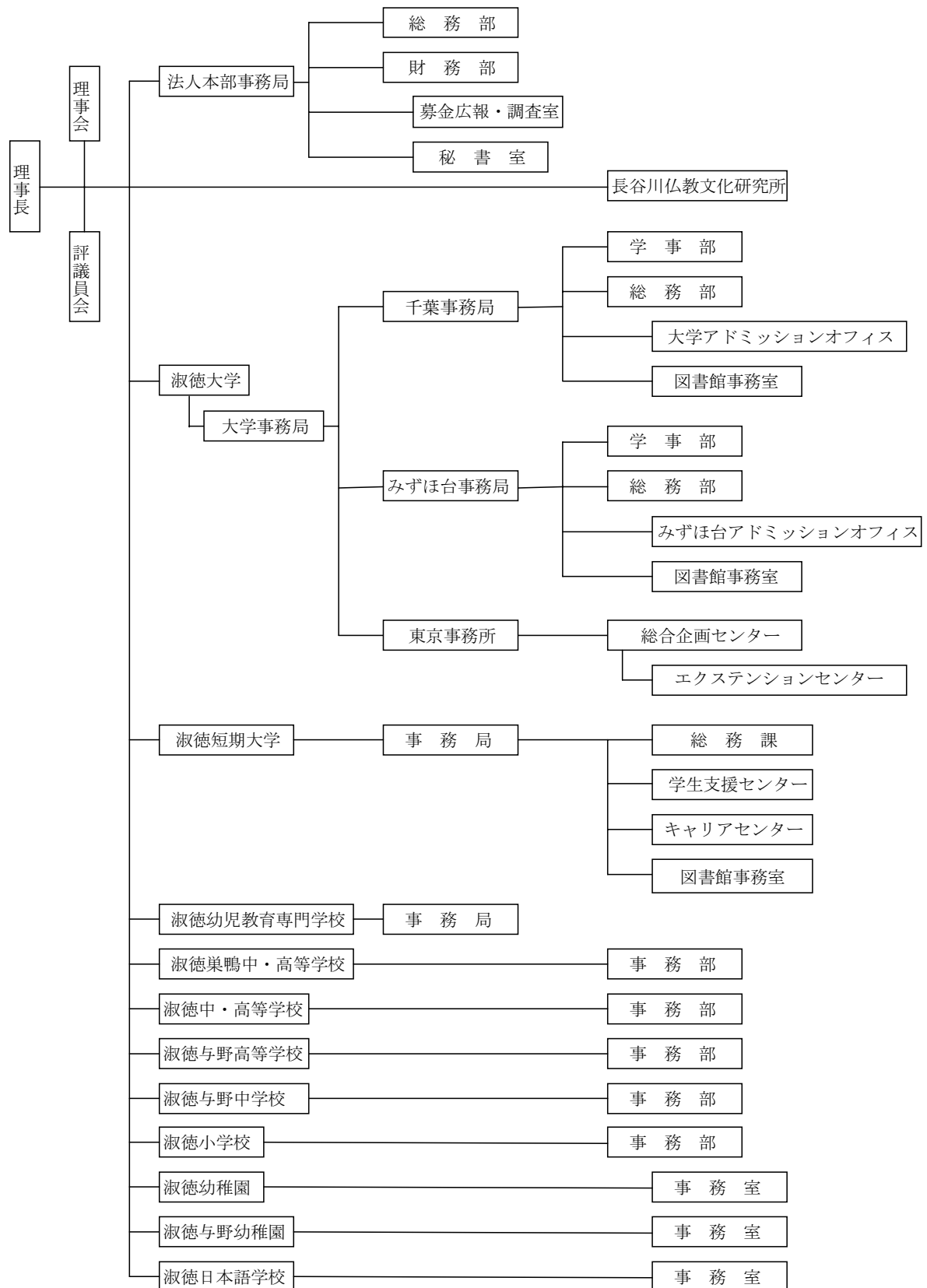


X I 事務組織

図7 大乘淑徳学園事務組織

(平成18年4月1日現在)



付表16 淑徳大学事務局職員数

(平成18年4月1日現在)

(1) 千葉事務局

	専任職員				補助職員	合計	備考
	管理職	主任	事務員	計			
大学事務局長※	1	0	0	1	0	1	兼務
事務局長	1	0	0	1	0	1	総務部長兼務
総務部	5	0	4	9	3	12	
学事部	9	3	3	15	4	19	
社会福祉実習教育センター	1	1	0	2	3	5	
講師室	0	0	0	0	4	4	
学生相談センター	0	0	0	0	1	1	
保健相談室	0	0	1	1	1	2	
社会福祉研究所	0	0	2	2	1	3	
総合福祉研究室	0	0	0	0	1	1	
心理臨床センター	0	0	0	0	1	1	
千葉図書館事務室	2	1	1	4	4	8	
千葉アドミッションオフィス	1	1	3	5	1	6	
計	20	6	14	40	24	64	

(2) みずほ台事務局

	専任職員				補助職員	合計	備考
	管理職	主任	事務員	計			
事務局長※	1	0	0	1	0	1	総合キャリア支援室長兼務
総務部	2	3	1	6	1	7	専任に用務1名含む
学事部	3	2	2	7	6	13	補助 (SE含む)
総合キャリア支援室	2	2	1	5	3	8	事務局長兼務
学習支援室	1	2	0	3	2	5	
カウンセリングルーム	0	0	0	0	2	2	
保健相談室	0	0	1	1	2	3	
みずほ台アドミッションオフィス	1	1	2	4	2	6	
みずほ台図書館事務室	1	3	0	4	3	7	
書学文化センター	0	0	0	0	1	1	
卓球部	0	0	0	0	2	2	
計	11	13	7	31	24	55	

(3) 東京事務所

	専任職員				補助職員	合計	備考
	管理職	主任	事務員	計			
事務所長※・所長補佐2※	3	0	0	3	0	3	所長・所長補佐は兼務
総合企画センター	1	0	0	1	0	1	
エクステンションセンター	2	0	1	3	4	7	
計	6	0	1	7	4	11	

大学合計	37	19	22	78	52	130	
------	----	----	----	----	----	-----	--