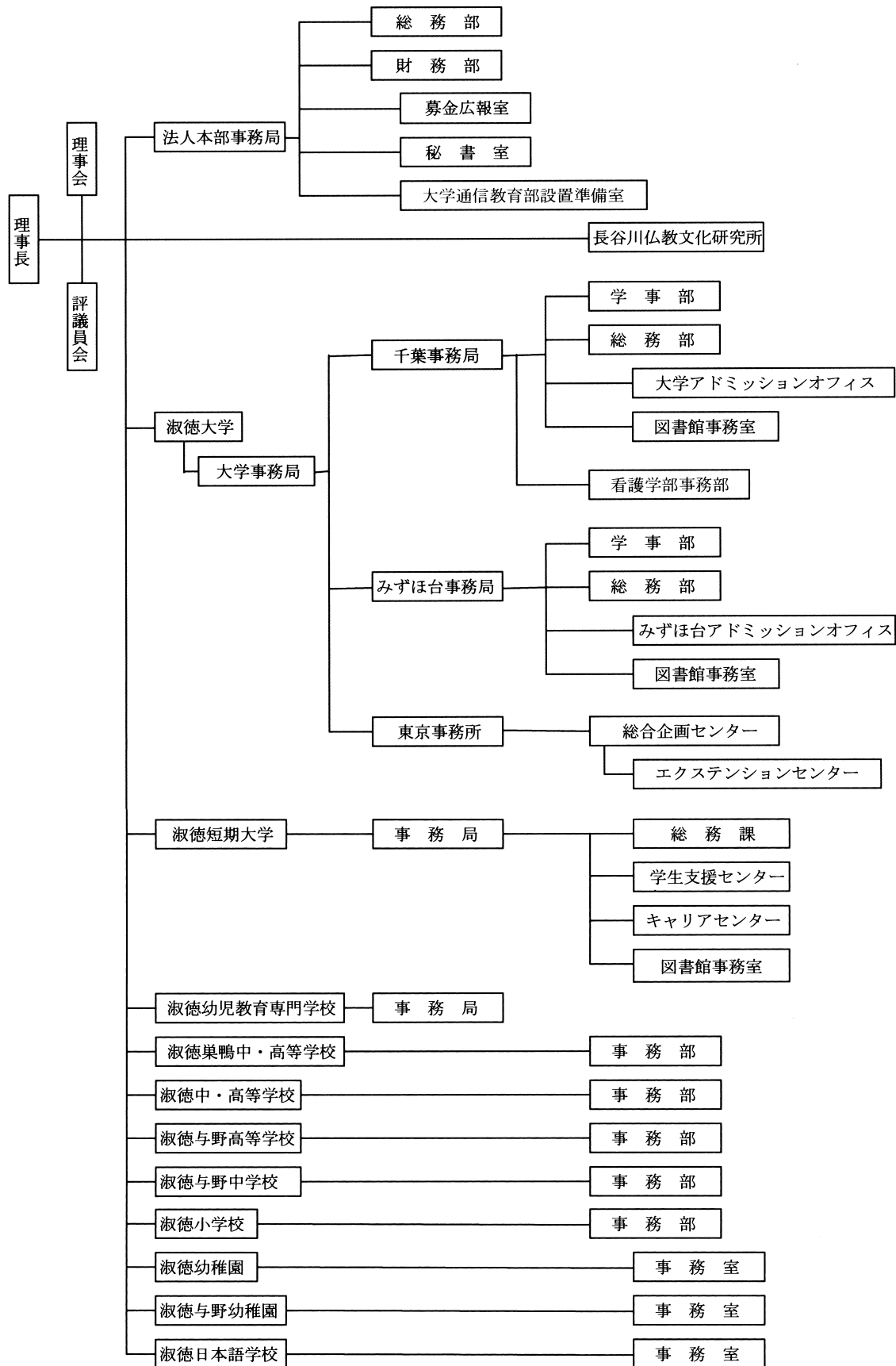


# X I 事務組織

【図6 大乘淑徳学園事務組織図】 (平成19年4月1日現在)



付表13 淑徳大学事務局職員数

(平成19年4月1日現在)

## (1) 千葉事務局

	専任職員				補助職員	合計	備考
	管理職	主任	事務員	計			
大学事務局長※	1	0	0	1	0	1	兼務
事務局長	1	0	0	1	0	1	総務部長兼務
総務部	3	0	4	7	3	10	
学事部	10	1	5	16	4	20	
社会福祉実習教育センター	1	1	0	2	4	6	
講師室	0	0	0	0	4	4	
学生相談センター	0	0	0	0	1	1	
保健相談室	0	0	1	1	1	2	
社会福祉研究所	0	0	2	2	1	3	
総合福祉研究室	0	0	0	0	1	1	
心理臨床センター	0	0	0	0	3	3	
千葉図書館事務室	2	1	1	4	4	8	
千葉アドミッションオフィス	1	0	4	5	1	6	
看護学部事務部	2	0	2	4	4	8	
計	21	3	19	43	31	74	

## (2) みずほ台事務局

	専任職員				補助職員	合計	備考
	管理職	主任	事務員	計			
事務局長	1	0	0	1	0	1	
総務部	2	3	1	6	3	9	専任に用務1名含む
学事部	3	2	2	7	6	13	
総合キャリア支援室	2	3	1	6	3	9	事務局長兼務
学習支援室	1	1	0	2	2	4	
カウンセリングルーム	0	0	0	0	2	2	
保健相談室	0	0	1	1	2	3	
みずほ台アドミッションオフィス	1	1	2	4	2	6	
みずほ台図書館事務室	1	3	1	5	3	8	室長は総務部長が兼務・休職1
書学文化センター	0	0	0	0	1	1	
卓球部	0	0	0	0	2	2	
計	11	13	8	32	26	58	

## (3) 東京事務所

	専任職員				補助職員	合計	備考
	管理職	主任	事務員	計			
事務所長※・所長補佐2※	3	0	0	3	0	3	所長・所長補佐は兼務
総合企画センター	1	0	0	1	0	1	
エクステンションセンター	2	0	1	3	4	7	
計	6	0	1	7	4	11	

大学合計	38	16	28	82	61	143	
------	----	----	----	----	----	-----	--