

誰一人、取り残さない先生を目指して。

社会福祉学科 福祉教職コース

いまの小学校には、さまざまな背景や悩みをもつ子どもたちがいます。
学ぶことが難しい。家のことで悩んでいる。
誰にも言えない思いを抱えている。
そんな子どもに、“気づき、寄り添い、つなぐ”ことができる先生を育てます。

教育 × 福祉を同時に学ぶ

子どもは、教室の中だけで生きているわけではありません。
だからこそ、学びだけでなく、生活や気持ちにも目を向けられる力を育てます。



小学校教諭

子どもの学びと毎日を支える
先生になるための
資格



社会福祉士

人や家庭の困りごとを
専門的に支える
国家資格

国内初!*

同時取得を目指せるコースです!

*令和7年4月1日時点

このコースで身につく力



子どもの小さな変化に
気づく力



子どもや保護者の話を
ていねいに聞く力



専門機関や支援に
つなぐ力

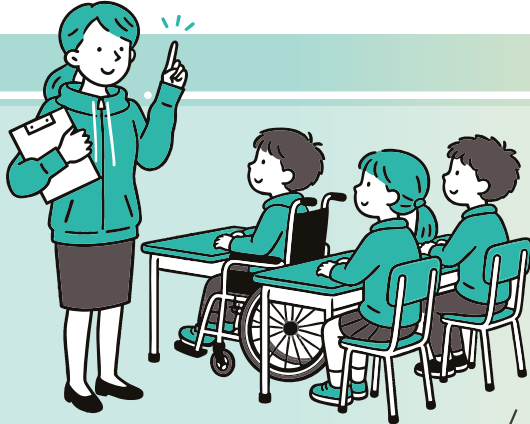


チームで子どもを
支える力



誰一人取り残さない小学校教育を／ 淑徳大学千葉キャンパスから

小学校には、学びの困難、障がい、家庭環境など、さまざまな背景をもつ子どもたちがいます。
その一人ひとりを支えるために、千葉キャンパスでは2つのコースを用意しています。



特別支援まで学ぶ、
専門性のある教育を

教育福祉学科 学校教育コース

取得できる
資格

小学校教諭一種免許状
+
特別支援学校教諭一種免許状

障がいや発達特性など、個別の支援を必要とする子どもに専門的に向き合える力を養います。学習面・生活面の両方から支える特別支援のプロへ。

キーワード

- 知的障がい ●肢体不自由 ●病弱 ●身体虚弱
- 視覚障がい ●聴覚障がい ●情緒障がい
- 学習障がい ●注意欠陥多動性障がい など



福祉の視点をもつ、
小学校教諭へ

社会福祉学科 福祉教職コース

取得できる
資格

小学校教諭二種免許状*
+
社会福祉士(国家試験受験資格)

*社会福祉士国家試験受験資格と同時取得のため単位数の関係で二種免許状となります。
不登校、いじめ、貧困、ヤングケアラーなど、学校だけでは解決が難しい課題にも向き合います。教育と福祉の両面から、子どもと家庭を支える存在へ。

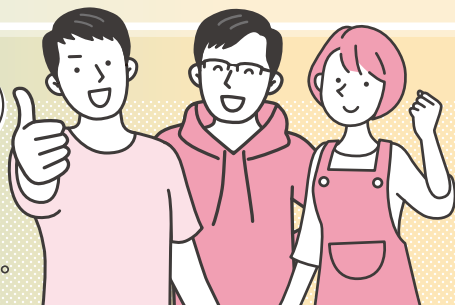
キーワード

- 不登校 ●いじめ ●家庭の貧困 ●ヤングケアラー
- DV ●虐待 ●ネグレクト ●不就学 など

校内では解決の難しい福祉課題にも適切に対応できる教員が求められています。

小学校をチームで支える

専門性の異なる教員・支援職が力を合わせ、
子どもを支える「チーム学校」を実現します。
千葉キャンパスから、これからの小学校を担う人材を育てます。



≫ 詳細につきましてはお気軽にお問い合わせください

千葉キャンパス アドミッションセンター千葉オフィス

詳細は本学ホームページを
ご確認ください



淑徳大学

Tel. **043-265-6881**

〒260-8701 千葉県千葉市中央区大蔵寺町200
Mail. aochiba@soc.shukutoku.ac.jp



共に歩む これまでも これからも