

調理場は、床ふきから



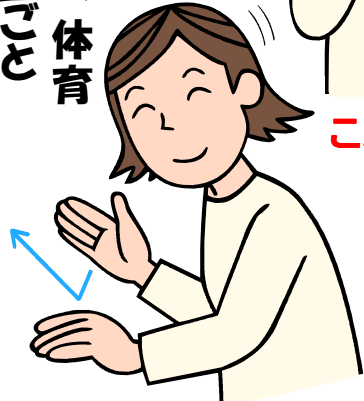
魚は大きい
まま来るので
大変
にわか料理長
松崎先生が
大活躍!



避難場所、体育館は、地区ごと集まっています。人数確認し、夕食を作り、届けられています。

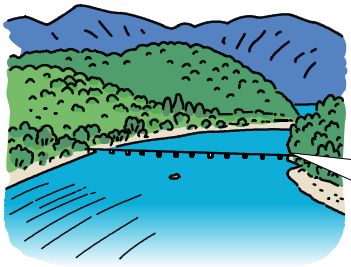


こんにちは



ありがとう

毎日二時間かけて、崩れた道や、水面と並行のわか道を、よく通いましたね。待っている人がいるという責任感と充実感。



食事が終わったら、小学生に手話を教えてください。
ハイ!
すぐ学生たちは、アレコレ一致団結力強い……



避難所 大須小学校

涌谷町の旅館から
毎朝避難所へ
雄勝病院前で、
必ず手を合わせ、
避難所のトイレ掃除
から一日が始まりま
す。
学生の明るく、機敏な
動き、素直さと、周囲への
気配り、すごい淑
徳。
教科書では得られない
精神は、淑徳の伝統と
教え
捨てたもんじゃない
後輩たち
かわいらしくて、
うれしくて。



一回生 福島細谷氏
四回生 岩手の石川氏
十回生 宮城の岩佐氏、三人の東北出身の先輩たちの連携と、大きな大学のバックアップで、ボランティア活動が実現。後輩たちの良き体験を期待し、被災地応援が形となった。



がんばれ 日本

がんばろう 被災地

がんばる 淑徳

5/1から一ヶ月間
本当に御苦労さまでした。

ありがとう

